



# MF na sklizeň sena a pícnin

Žací stroje MF, shrnovače MF a obraceče MF

Výrobní řada - 2021



OD MASSEY FERGUSON



# Stroje MF na sklizeň sena a pícnin

Založeno na tradici, inovaci a zápalu pro věc



## Stroje MF na sklizeň sena a pícnin

Značka Massey Ferguson vždy znamenala inovativní technologie, vynikající kvalitu a osobní nadšení pro služby v oblasti zemědělství. Svým zákazníkům po celém světě nabízíme nebývale širokou škálu výrobků v oblastech žací strojů, mačkáčů-kondicionérů, obrabečů a shrnovačů.

Díky úzkému kontaktu s farmáři a pracovníky v zemědělství procházejí naše stroje neustále dalším vývojem směřujícím ke zlepšení jejich výkonu, efektivity a kvality. Z tohoto důvodu mohou i nejrůznější segmenty trhu využívat tato neustálá zlepšování. Cílem značky Massey Ferguson je poskytnout každému zákazníkovi ideální řešení pro jeho požadavky v oblasti farmaření.

### TYPY STROJŮ:

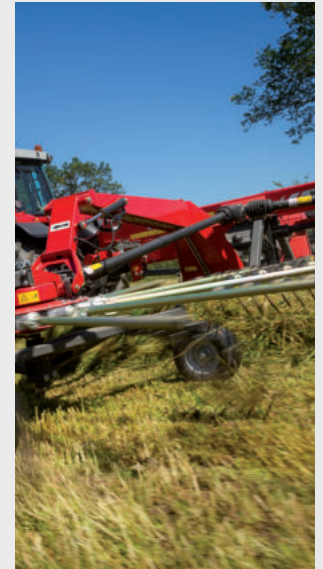
M	Bubnový žací stroj
DM	Diskový žací stroj
RK	Shrnovač
TD	Obrabeč

Některé stroje jsou k dispozici jen v určitých zemích.

Práva na změnu technických údajů vyhrazena.

### VARIANTY VYBAVENÍ:

DN	Třibodový závěs s plovoucím uchycením
DSR	Třibodový závěs s pevným uchycením
EC	Hospodárná verze
EL	Ovládání přes ISOBUS
FP	Čelně nesený s otočným závěsem
FQ	Čelně nesený s trojrozměrným přizpůsobením půdě
ISL	Pohon čelním ozubeným kolem bez vnitřního hnacího pouzdra
KC	Prstový rotační kondicionér
KCB	Prstový rotační kondicionér s pásovým dopravníkem
P	Paralelní chod
PRO	Profesionální
RC	Válcový mačkáč
SD	S podáváním zboku
TD X	Prstový hák obrabeče
TL	Systém TurboLift
TL-V	Svislé překlápění TurboLift
TR	Přípojná jednotka
TRC	Přípojná jednotka s přepravním podvozkem







## Bubnový žací stroj MF

Označení stroje	Šířka záběru (m)	Počet žacích bubnů	Další varianty zařízení
-----------------	------------------	--------------------	-------------------------

### Čelně nesený s otočným uchycením

MF M 294 FP-V	2,86	4	-
MF M 304 FP-V	3,06	4	-



### Vzadu nesený se středovým uchycením

MF M 304 TL	3,06	4	-
-------------	------	---	---



# Diskové žací stroje MF

Označení stroje	Šířka záběru (m)	Počet žacích disků	Další varianty zařízení
-----------------	------------------	--------------------	-------------------------

## Pohon čelním ozubeným kolem, třibodový závěs, s vnitřním obložním pohonu

<b>F</b> MF DM 164	1,66	4	-
MF DM 205	2,06	5	-
MF DM 246	2,42	6	-
MF DM 287	2,82	7	-



Označení stroje	Šířka záběru (m)	Počet žacích disků	Další varianty zařízení
-----------------	------------------	--------------------	-------------------------

## Kompaktní úhlový převod, čelně nesený, alpine

<b>P</b> MF DM 204 FK-S	2,0	4	-
MF DM 254 FP	2,50	4	FP-S
MF DM 254 FK	2,50	4	-

## Pohon čelním ozubeným kolem, třibodový závěs, bez vnitřního obložním pohonu

<b>F</b> MF DM 246 ISL	2,42	6	-
MF DM 287 ISL	2,82	7	-



## Přední sekačka, řezací lišta poháněná čelním ozubeným kolem

<b>P</b> MF DM 316 FP	3,12	6	KC/RC
-----------------------	------	---	-------

## Kompaktní úhlový převod, vzadu nesený, boční připojení

<b>P</b> MF DM 204	2,05	4	KC/RC
MF DM 255-P	2,55	5	KC/RC
MF DM 306-P	3,00	6	KC
MF DM 357-P	3,50	7	-



## Čelní žací stroj, čelně nesený, s trojrozměrným přizpůsobením půdě

<b>P</b> MF DM 316 FQ	3,12	6	KC/RC
MF DM 367 FQ	3,62	7	KC/RC

## Kompaktní úhlový převod, vzadu nesený, se středovým uchycením

<b>P</b> MF DM 408 TL	4,00	8	-
MF DM 459 TL	4,50	9	-



## Kombinace žacího stroje

<b>P</b> MF DM 8312 TL	8,30	2x6	KC/RC
MF DM 8612 TL	8,60	2x6	
MF DM 9314 TL	9,30	2x7	KC
MF DM 9614 TL	9,60	2x7	

## Vzadu nesený, se středovým uchycením, svislé sklápění

<b>P</b> MF DM 265 TL-V	2,60	5	KC/RC
MF DM 316 TL-V	3,10	6	KC/RC
MF DM 367 TL-V	3,60	7	KC/RC



## Kompaktní úhlový převod, přípojný, se středovou podporou

<b>P</b> MF DM 306 TR	3,00	6	KC/RC
-----------------------	------	---	-------

## Žací mačkač s řídicím systémem ISOBUS a pásovým dopravníkem

<b>P</b> MF DM 9314 EL TL-KCB	9,30	2 x 7	-
-------------------------------	------	-------	---



# Obraceče MF

Označení stroje	Šířka záběru (m)	Počet rotorů	Ramena s prsty na rotor
-----------------	------------------	--------------	-------------------------

## Tříbodový závěs, alpine

TD 404 DSR	4,0	4	5
TD 404 DN	4,0	4	5
TD 434 DN	4,30	4	6
TD 576 DN	5,70	6	5



## Tříbodový závěs

MF TD 454 DN	4,50	4	6
MF TD 524 DN	5,20	4	6
MF TD 676 DN	6,60	6	6
MF TD 776 DN	7,70	6	6
MF TD 868 DN	8,60	8	6
MF TD 1110 DN	10,70	10	6



## Přepravní podvozek

MF TD 776 TRC	7,70	6	6
MF TD 868 TRC	8,60	8	6
MF TD 1008 TRC	10,20	8	6
MF TD 1310 TRC	12,70	10	6



## Řada TD X s vysokou kapacitou a prstovými háky

MF TD 776 X DN	7,70	6	6
MF TD 1028 X TRC	10,20	8	7
MF TD 1310 X TRC	12,50	10	7





# Shrnovače MF

Označení stroje	Šířka záběru (m)	Počet rotorů	Ramena s prsty na rotor / dvojité prsty na rameno
-----------------	------------------	--------------	---



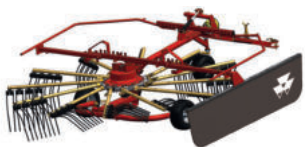
## Jednorotorový shrnovač nesený v třibodovém závěsu, s pevným uchycením, alpine

MF RK 361 DSR	3,60	1	10-3
---------------	------	---	------



## Jednorotorový shrnovač nesený v třibodovém závěsu, s plovoucím uchycením

MF RK 341 DN	3,40	1	8-3
MF RK 361 DN	3,60	1	10-4
MF RK 381 DN	3,80	1	10-4
MF RK 391 DN	3,90	1	10-4
MF RK 421 DN	4,20	1	12-4
MF RK 451 DN	4,50	1	12-4



## Tažený jednorotorový shrnovač

MF RK 451 TR	4,50	1	12-4
--------------	------	---	------



Označení stroje	Šířka záběru (m)	Počet rotorů	Ramena s prsty na rotor / dvojité prsty na rameno
-----------------	------------------	--------------	---

## Dvurotorový stranový shrnovač

MF RK 702 TR-SDX	6,30/7,00	2	12-4
MF RK 662 SD-TRC	5,75/6,65	2	10/12-4
MF RK 772 SD-TRC	6,60/7,70	2	12-4/5
MF RK 842 SD-TRC	7,80/8,40	2	13-4/5
MF RK 842 SD-TRC PRO	7,80/8,40	2	13-4/5



## Dvurotorový středový shrnovač

MF RK 662 TRC	5,80-6,60	2	10-4
MF RK 762 TRC	6,80-7,60	2	12-4
MF RK 802 TRC	7,20-8,00	2	12-4
MF RK 802 TRC PRO	7,20-8,00	2	12-4
MF RK 1002 TRC	8,80-10,00	2	15-5
MF RK 1002 TRC PRO	8,80-10,00	2	15-5

## Čtyř rotorový středový shrnovač

MF RK 1254 TRC EC	12,50	4	12-4
MF RK 1254 TRC	12,50	4	12-4
MF RK 1254 TRC PRO	12,50	4	12-4
MF RK 1404 TRC PRO	14,00	4	13-4/5



# Podpora zákazníků

## Specializovaný servis a dynamická podpora

### Součástky a služby

Vše se točí kolem doživotní podpory

Nákup, vlastnictví a údržba špičkového stroje mohou být složité, pokud tedy něco zajistí absolutní klid na duši tím, že poskytne skvělou podporu a servis, může to zásadně ovlivnit rozhodování. Jako zákazníci značky Massey Ferguson máte jistotu osobní, rychle reagující a přátelské podpory od naší sítě odborných prodejců, kteří vašemu podnikání dokonale rozumějí.

U součástek a služeb neexistuje čas přerušení, protože by stroj mohl být mimo provoz. Jsme vám k dispozici po celou dobu, co budete vlastnit stroj Massey Ferguson.

Hrdě přebíráme odpovědnost za každý stroj, který prodáme, naším posláním je, aby váš stroj spolehlivě fungoval vždy, když otočíte klíčkem.



### Udržují dokonalý řez a variabilní výkonnost v terénu.

Výkonnost vašeho stroje Massey Ferguson nesnese žádné kompromisy. Používejte vždy pouze originální náhradní díly a sady příslušenství Massey Ferguson.

Informace o naší řadě originálního příslušenství získáte od nejbližšího prodejce.



Na obrázcích jsou ukázána speciální příslušenství. Některé stroje jsou k dispozici jen v určitých zemích. Uvedené obrázky nemusejí vždy odpovídat nejnovější verzi standardního vybavení.



# MASSEY FERGUSON

**A world of experience. Working with you.**



Web: [www.MasseyFerguson.com](http://www.MasseyFerguson.com)

Facebook: [www.Facebook.com/MasseyFergusonGlobal](http://www.Facebook.com/MasseyFergusonGlobal)

Twitter: [Twitter.com/MF\\_EAME](https://twitter.com/MF_EAME)

Instagram: [Instagram.com/MasseyFergusonGlobal](https://www.instagram.com/MasseyFergusonGlobal)

YouTube: [www.YouTube.com/MasseyFergusonGlobal](http://www.YouTube.com/MasseyFergusonGlobal)

Blog: [Blog.MasseyFerguson.com](http://Blog.MasseyFerguson.com)



MASSEY FERGUSON® je celosvětová značka společnosti AGCO.  
© AGCO SAS, 2021 | A-CS-16592 | Čeština



Odpovědné využívání lesů

